

「農業委員会における女性登用“なり手”掘り起こしチラシ」の活用方法等について

作成：全国農業委員会女性協議会事務局

1. チラシ作成の目的と活用方法

当協議会では、来年度の改選が女性農業委員の登用を推進する「絶好の機会」と考えております。本チラシは、女性委員のなり手の掘り起こしに役立つよう作成いたしました。

本チラシを使っていた際には、A・Bの2パターンのどちらかを選択してください。

また、パターンによって異なりますが、チラシ内の表紙もしくは裏面の下段にある写真3枚と写真下のコメントについては、各府県農業委員会女性組織・各農業委員会にて適当な活動写真等があれば、随時、差し替えを行っていただいてもかまいません。地域ごとに特色を生かしたチラシとして活用いただければ幸いです。

2. チラシの写真の差し替え及びコメントの修正の方法について

※チラシの各パターンによって画像サイズや文字のフォントが異なります。

【パターンA（画像掲載場所：裏面下段）】※カラー利用推奨

“女性の持ち味”を活かして農業委員・推進委員活躍中！

		
農地を守る責任感と農地を活かす達成感がある仕事です！	農業者を代表し、現場の声を行政に伝えています！	地域農業のため、農地利用の最適化に取り組んでいます！

<編集・発行> 全国農業委員会女性協議会（事務局：一般社団法人全国農業会議所）
東京都千代田区二番町9-8

女性農業委員の活躍は、こちらにも掲載されています。
農業協同組合・農業委員会
「女性登用の取組事例と推進のポイント」(農林水産省作成)



- ・写真サイズ：幅 4.73cm、高さ 3.16cm
- ・文字フォント：游ゴシック体ミディアム 9pt
- ・コメント分量：2行（中央揃え・黒字）

【パターンB（画像掲載場所：表紙下段）】※カラー利用推奨

“女性の持ち味”を活かして農業委員・推進委員活躍中！



農地を守る責任感と農地を活かす達成感がある仕事です！



農業者を代表し、現場の声を行政に伝えています！



地域農業のため、農地利用の最適化に取り組んでいます！

詳しくは裏面へ ▶

- ・写真サイズ：幅 5.7cm、高さ 3.8cm
- ・文字フォント：游ゴシック体ミディアム 11pt
- ・コメント分量：2行（中央揃え・黒字）

【参考】掲載写真の差し替えイメージ

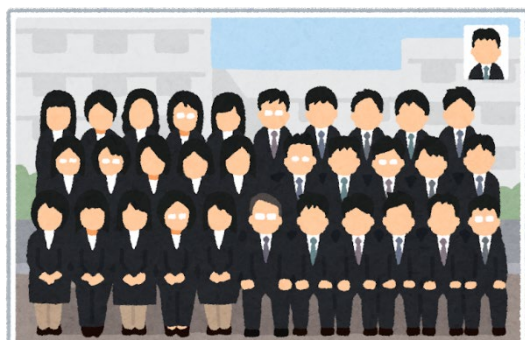
※写真を差し替える際は、コメントについても適宜変更をお勧めします。委員会の連絡先などでも構いません。



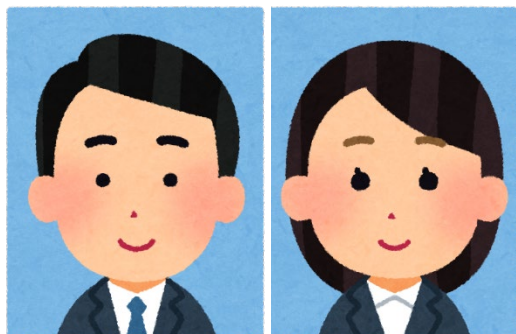
① 女性委員の集合写真
（提供：阿賀野市農業委員会）



② 要請活動の様子



③ 農業委員会の集合写真



④ 農業委員会会長の写真と一言
または、事務局連絡先 等